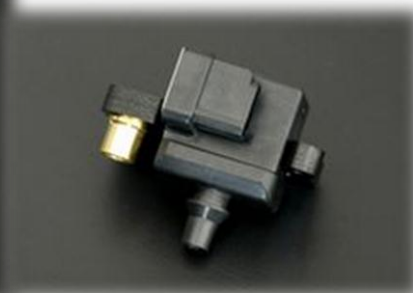


新上市

SUBARU EJ系DOHC/DI用 点火线圈



※图片为样品



※图片为样品

※图片为样品

- ◆ 实现强有力的点火，抑制高转数区域的失火现象。
- ◆ 最新式的点火线圈跟原装的点火线圈相比，可实现强有力的点火，抑制在高转数状态下的引擎失火现象。（抑制电压不稳，有效地维持高电压）

适用车辆 斯巴鲁 EJ系DOHC引擎 搭载直接点火装置车辆

■ 力狮B4

EJ20 2.0 DOHC NA ... BE5,BL5
 EJ20 2.0 DOHC TURBO ... BE5,BL5
 EJ25 2.5 DOHC NA ... BE9,BL9,BM9
 EJ25 2.5 DOHC TURBO ... BM9

■ 力狮 两箱

EJ20 2.0 DOHC NA ... BH5,BP5
 EJ20 2.0 DOHC TURBO ... BH5,BP5
 EJ25 2.5 DOHC NA ... BH9,BP9,BR9
 EJ25 2.5 DOHC TURBO ... BR9

■ 翼豹

EJ20 2.0 DOHC NA ... GD9,GG9
 EJ20 2.0 DOHC TURBO ... GDA,GGA,GDB,GGB,GH8,GRB,GVB

■ 森林人

EJ20 2.0 DOHC NA ... SG5,SH5
 EJ20 2.0 DOHC TURBO ... SG5,SH5
 EJ25 2.5 DOHC NA ... SG9

■ Exiga

EJ20 2.0 DOHC NA ... YA4(FF),YA5(AWD)
 EJ20 2.0 DOHC TURBO ... YA5(AWD)

商品编号	价格 (不含税)	JNA编码	备注	发售时间
00B-728-F4	¥89,250 (¥85000)	4996338002914	交换原装部件样式	发售中